



CHALET VELA - NATUR UND ENTSPANNUNG

Das hübsche Häuschen inmitten eines 5000 Quadratmeter großen Olivenhains besteht aus einem Wohnzimmer mit Doppelschlafcouch und Kochnische, einem Schlafzimmer mit französischem Doppelbett und einem Badezimmer mit Dusche.

Das Anwesen umfasst einen privaten Garten mit Schwimmbad, Pavillon, Umkleideraum mit Badezimmer mit Dusche, Grill, Pizzaofen und ein Nebengebäude, in dem Kinderspielzeug, Badeanzüge, Matten, Rettungsringe usw. aufbewahrt werden können.

Die private Garage, die unter einem Teil des Gartens gebaut wurde, ermöglicht das Parken von zwei Autos und beherbergt die Waschküche und einen Fitnessbereich.

Haustiere sind erlaubt, auch von mittlerer und großer Größe. (ohne Zuschlag)

AUSRÜSTUNG

Heizungs- und Klimaanlage, WiFi-Netzwerk (im Haus, im Pavillon, in der Garage), mit Apple-Systemen kompatible Stereoanlage, Fernseher im Wohnzimmer, Fernseher im Schlafzimmer und Fernseher auf der Veranda vor dem Eingang das Haus mit Sat-Empfang und Netflix-Abo.

Die Küche verfügt über ein Induktionskochfeld, eine Mikrowelle, eine Heißluftfritteuse, einen Kühlschrank, einen kleinen Geschirrspüler, eine Eismaschine, einen Mixer, eine Zentrifuge, einen Toaster, eine Teekanne, eine amerikanische Kaffeemaschine, eine Espressomaschine, eine Cappuccinomaschine, Teller, Gläser, Besteck, Töpfe und eine Waage.

Im Wohnzimmer befindet sich der Fernseher, während Sie unter der Kaminsitzbank einen Korb mit dem Erste-Hilfe-Kasten finden, während Sie, wenn Sie die Seite des Sofas anheben, den Wechsel der Bettwäsche finden.

Im Flur befindet sich der beige Hocker, sobald Sie den Deckel öffnen, finden Sie alles, was Sie brauchen, wie: Ladegerät, Stifte, Schere, Notizblöcke, Notlichtbatterien usw., im Kleiderschrank finden Sie den Staubsauger und Batterieladegerät, Mopp und Reinigungsmittel, beim Öffnen der Spiegeltüren befinden sich die Netzschalter für jedes Gerät/Gerät. Wenn der Strom komplett ausfällt, gehen Sie durch das kleine Fußgängertor hinaus und öffnen Sie rechts die Stahltür, um den Hebel des allgemeinen Stromschalters anzuheben.

Im Badezimmer gibt es einen Haartrockner, Haarglätter, Lockenwickler, Haarglätter, Waage, Feuchttücher und ein Hygieneset, 1 Toaster

Im Nebengebäude gibt es ein Induktionskochfeld zum Kochen von stark riechenden Speisen (z. B. Fisch und frittierte Speisen) im Freien sowie verschiedene Spiele/Schlauchboote für den Pool.

In der Umkleidekabine des Gartens gibt es einen Haartrockner und 1 Haarglätter

In der Garage gibt es einen Wasorraum mit Waschmaschine, Trockner, Wand-Wäscheständer und ausziehbares Boden-Wäscheständer, Bügelbrett, Bügeleisen, während Sie im Fitnessbereich Kleingeräte für das Bodyweight-Training (Gewichte, Bank, Step, Rudergerät, Medizinball, Fußkettchen, Matte, Bauch-Elektrostimulator), außerdem finden Sie im Kleiderschrank rechts neben dem Waschbecken Waschmittel und einen kleinen Werkzeugkasten (Schraubendreher, Zange, Hammer) und ein Beauty-Set zum Nähen (Garn, Nadel und Schere), während im weißen Schrank mit Schubladen genau in den letzten 2 Matratzen und Tücher für Ihre Hunde liegen, und schließlich 1 Wandschrank, der geöffnet werden kann, mit 1 Einzelbett darin.

TV  TV-SAT  Garage  Barbecue  WiFi  Swimming pool  Air conditioning  Pet friendly 

SICHERHEITSINFORMATION

-Im Haus gibt es keinen Kohlenmonoxidmelder, da es keine gasbetriebenen Geräte gibt. Der Gaskessel ist außerhalb des Hauses.

-Das Schwimmbad überschreitet nicht die gesetzlich vorgeschriebene maximale Tiefe von 1,40 m.

-Das Haus ist komplett eingezäunt mit einer min. von 1,20 mt.-max. 1,50 mt.

CHALET VELA – Natura e Relax

Località Vela 2 - 25085 Sopraponte di Gavardo - Monte Magno (BS)

CIR:017077-CNI-00030 - tel:331 8504998

email:info@chalet-vela.it

sito web:www.chalet-vela.it



WIFI-Netzwerk

CHALET VELA CASA - PASSWORD WIFI: alessandra

GAZEBO: CHALET VELA GAZEBO-PASSWORD WIFI: alessandra – PORTICO: CHALET VELA PORTICO- PASSWORD WIFI: alessandra

GARAGE: CHALET VELA FITNESS-PASSWORD WIFI: alessandraFLIX: CHALET VELA

ZAHLUNGSMETHODEN UND STORNIERUNGSBEDINGUNGEN

- Zum Zeitpunkt der Buchungsbestätigung ist eine Anzahlung in Höhe von 200 € per SEPA-Überweisung zu leisten.
- 20 Tage vor Anreise ist der Restbetrag per SEPA-Überweisung zu begleichen.
- Ein kostenfreier Rücktritt von der Reservierung ist bis 21 Tage vor dem Anreisetag möglich, ab dem Folgetag wird die bereits geleistete Anzahlung einbehalten.
- Bei der Ankunft ist ein Betrag von 200 € als unverzinsliche Kautionszahlung in bar zu hinterlegen, die am Ende des Mietverhältnisses nach Überprüfung des Zustands der Immobilie und der Einrichtung zurückerstattet wird.
- Während Ihres Aufenthalts sind keine zusätzlichen Dienstleistungen wie Reinigung, Wäschewechsel usw. verfügbar, da das Unternehmen „VACATION HOME“ privat geführt wird und das Gesetz keine ergänzenden Dienstleistungen zulässt.

Hinweis: Die Höchstpreise für die Nebensaison und die Hochsaison sind gemäß der Gesetzgebung der Region Lombardei im Haus ausgehängt

ZUSÄTZLICHE GESUNDHEITS- UND SICHERHEITSMASSNAHMEN IM ZUSAMMENHANG MIT COVID-19

- Das Personal befolgt alle von den örtlichen Behörden angegebenen Sicherheitsprotokolle
- Händedesinfektionsgel ist in der Unterkunft verfügbar
- Verfahren zur Gesundheitskontrolle der Gäste sind implementiert

REINIGUNG UND HYGIENE:

- Wir verwenden spezielle und zertifizierte Chemikalien gegen das Coronavirus
- Bettwäsche, Handtücher und Wäsche werden gemäß den Richtlinien der örtlichen Behörden gewaschen
- Die Unterkünfte werden zwischen den Aufenthalten desinfiziert

CHALET VELA – Natura e Relax

Località Vela 2 - 25085 Sopraponte di Gavardo - Monte Magno (BS)

CIR:017077-CNI-00030 - tel:331 8504998

email:info@chalet-vela.it

sito web:www.chalet-vela.it



ANLEITUNG FÜR GERÄTE IN DER ABHÄNGIGKEIT ODER FORDERN SIE DAS PDF AN:

Gesunde Energiesparmaßnahmen bei der Verwendung von Haushaltsgeräten wären wünschenswert. Um eine Spannungsüberlastung zu vermeiden, empfehlen wir, Waschmaschine und Trockner nachts laufen zu lassen und das Bügeleisen zu benutzen, wenn nicht zu viele Geräte in Betrieb sind. Auf Anfrage ist es möglich, das pdf der Bedienungsanleitung zu haben oder das Papier zu finden, indem Sie den Deckel der Kommode im Anhang anheben

Mixer: Sie können den Mixer mit 2 Geschwindigkeiten verwenden: pulsierender Modus für Smoothies oder Ice-Crush-Modus, um Eiskaffee zuzubereiten. Es kann auch zum Zerkleinern von Haferflocken oder Zucker usw. verwendet werden.

Wasserkocher: Es ist möglich, die Wassertemperatur mit dem Einschaltknopf am Griff einzustellen.

Espresso-Kaffeemaschine: Drücken Sie die schwarze Einschalttaste, wählen Sie langen oder kurzen Kaffee, warten Sie auf das Dauerlicht. Es ist möglich, die mit der Nespresso-Maschine Pixie kompatiblen Kapseln in jedem Supermarkt und jeder Marke zu kaufen: illy-kimbo-usw.... Ansonsten finden Sie die Originalkapseln im Nespresso-Shop im ELNOS-Einkaufszentrum.

Amerikanische Kaffeemaschine, Einschaltknopf drücken, Papierfilter in den Behälter legen und Kaffeemischung einfüllen.

Elektroofen: Stellen Sie sicher, dass die Uhr in der Mitte „die Hand“ ausgewählt hat, andernfalls drehen Sie sie, bis sie erscheint. Der Ofen hat 2 Knöpfe, einen zum Einstellen der Temperatur und einen zum Einstellen der Belüftungsfunktion, nur oben kochen oder oben und unten kochen. Nach dem Ausschalten des Backofens läuft das Kühlgebläse noch etwa 15 Minuten nach.

Mikrowellenherd: Wählen Sie die Minuten und die gewünschte Funktion aus Grill, Mikrowelle, Brotaufbacken, Dual Crisp.

Heißluftfritteuse: Drücken Sie die Ein-/Aus-Taste und wählen Sie die Art der zu garenden Lebensmittel aus, sodass Temperatur und Minuten automatisch aktiviert werden

Eismaschine: Füllen Sie Wasser bis zum angegebenen Füllstand unter den weißen Korb und drücken Sie die Ein-/Aus-Taste

Spülmaschine: Drücken Sie die Power-Taste und wählen Sie das gewünschte Programm: Intensiv, Universal, Öko, Glas, Schnell, Einweichen.

Obst- und Gemüsepresse: Es ist möglich, Obst und Gemüse gemeinsam zu schleudern. Schälen Sie nur Obst wie Kiwis, Ananas, Orangen und Zitronen (keine Bananen), legen Sie die Früchte Stück für Stück in die Oberseite und drücken Sie mit dem schwarzen Zylinder intermittierend, um eine Überlastung der Maschine zu vermeiden.

Toaster: Schließen Sie den Toaster an die Steckdose an, um ihn einzuschalten. Denken Sie daran, das Kabel nach Gebrauch zu entfernen.

Das Induktionskochfeld: Das Schlüsselsymbol ist ein Sicherheitsmerkmal für Kinder. Um das Kochfeld zu aktivieren, stellen Sie die Pfanne auf den Teil, den Sie einschalten möchten, drücken Sie die Einschalttaste, wählen Sie die gewünschte Zone aus, indem Sie auf drücken "+", während Sie im mittleren Teil "+" oder „-“ eingeben, um die Leistung auszuwählen. Für weitere Informationen zur Verwendung können Sie mich um das pdf bitten. Die Dunstabzugshaube hat 2 Hebel, einen für das Licht und einen für den Dunstabzug, stellen Sie sicher, dass der Schalter neben der Steckdose auf der rechten Seite in der richtigen Position ist.

Staubsauger: Er kann sowohl als elektrischer Besen als auch durch Abnehmen des transparenten Teils zum Aufsaugen von Krümel verwendet werden. Um den Staubsauger aufzuladen, schließen Sie ihn an eine Steckdose an.

TV: Zugriff auf Netflix, Amazon usw. von Smart-TVs.

Neben terrestrischen Sendern können Sie Satellitensender mit Astra-Schüssel auswählen (für deutsche/englische/französische Sender usw.).

CHALET VELA – Natura e Relax

Località Vela 2 - 25085 Sopraponte di Gavardo - Monte Magno (BS)

CIR:017077-CNI-00030 - tel:331 8504998

email:info@chalet-vela.it

sito web:www.chalet-vela.it



Drücken Sie die Taste "Menü", gehen Sie mit den Pfeilen zu "Einstellungen", wählen Sie "Kanal" und "Kanalinstallationsmodus", wählen Sie an dieser Stelle "Antenne oder Satellit", gehen Sie zurück, um zurückzugehen. Der Pfeil „Eingabe“ um mit der Anzeige der Kanäle fortzufahren. Startbildschirm Anfangs-Zurück, um zurückzugehen, Beenden, um den Bildschirm zu verlassen. Für italienische Gäste ist es möglich, von digital terrestrisch auf Satellit umzuschalten, indem sie die Taste mit den farbigen Punkten drücken und Sprachbefehle geben, indem sie die Fernbedienung vor das Gesicht halten.

Externer Fernseher: Drücken Sie HOME, WÄHLEN SIE DAS „Live-TV“-SYMBOL, gehen Sie zur Option „Senderliste“, wählen Sie den gewünschten Sender oder gehen Sie rechts zum Antennensymbol, um Antenne oder Satellit auszuwählen. Mit dem Pfeil kann jeder Bildschirm verlassen werden. Auf der Fernbedienung funktionieren die Lautstärke- und CH-Tasten (Kanäle), indem Sie sie nach oben oder unten hebeln. Sie können die NETFLIX-Symbole auswählen, um Fernsehserien anzusehen, oder das SPOTIFY-Symbol auswählen, um Musik zu hören. Eine RELAX-PLAYLIST ist in den „HEART ICON“-Favoriten enthalten

Heizsysteme: Die Zündung der Heizungen ist im Haus mit einem Wandthermostat am Eingang des Zimmers einstellbar. Die erste Schaltfläche rechts dient zur Auswahl des automatischen oder manuellen Modus, die zweite und dritte Schaltfläche zur Auswahl von „automatisch“ oder „manuell“ oder „Herunterfahren“. Wählen Sie den gewünschten Modus mit den Pfeilen "nach oben" und "nach unten", die auf dem Display erscheinen, und drücken Sie dann zur Bestätigung erneut die erste Taste.

Im manuellen Modus ist es möglich, die Heiztemperatur auszuwählen, indem Sie die zweite und dritte Taste (Pfeile nach oben und unten) auswählen, um die Temperatur zu erhöhen oder zu senken, und dann zur Bestätigung die erste Taste drücken. Die letzte Taste links "esc" dient zum Verlassen jeder Auswahl.

Der Badezimmerheizkörper zum Erwärmen der Handtücher reicht aus, um die Steckdose auf der Rückseite einzusetzen und das Rad rechts auf 1-2 oder 3 zu positionieren, je nachdem, welche Wärme Sie erhalten möchten.

Die 2 Klimaanlage: Eine Klimaanlage befindet sich im Wohnzimmer mit der Fernbedienung an der Wand bei der Gegensprechanlage, und eine im Schlafzimmer mit der entsprechenden Fernbedienung an der Wand hinter der Tür. Um die Klimaanlage zu starten, drücken Sie die Power-Taste, mit der „Modus“-Taste wählen Sie heiß „Sonnensymbol“, kalt „Eis-Symbol“ oder Luftentfeuchter „Tropfen-Symbol“, mit den Pfeilen kann die Temperatur und mit der die Power Air ausgewählt werden „Lüfter“-Taste. Wenn Sie von der Kalt- zur Warmfunktion oder umgekehrt wechseln, dauert es einige Minuten, bis die Klimaanlage den neuen Modus aktiviert. Für weitere Informationen zur Verwendung können Sie das pdf anfordern.

Waschmaschine und Trockner: Anweisungen zum Händewaschen befinden sich an der Wand über der Wanne. Die beiden Geräte funktionieren auch im WLAN, indem man die „hon“-App für die Waschmaschine und die „hoover Wizard“-App für den Trockner herunterlädt und den QR-Code in der Tür scannt. Für weitere Informationen kann ich Ihnen die komplette pdf-Datei zur Verfügung stellen.

Tor: Einmal geöffnet, schließt es nach einigen Sekunden automatisch. Sie öffnen es zu Hause mit dem schwarzen Knopf an der Wand im Flur unter der Gegensprechanlage oder mit der schwarzen Fernbedienung (oben links), auf der sich auch der Knopf (oben rechts) zum Einschalten der Beleuchtung der Außenauffahrt befindet.

Garagentore: Sie können von innerhalb der Garage mit den rechten oder linken Wandknöpfen oder mit der schwarzen Fernbedienung öffnen (unten links öffnet das linke Garagentor, unten rechts öffnet das rechte Garagentor). Beachten Sie, dass sie sich nicht automatisch schließen, sodass Sie die Taste auf der Fernbedienung erneut drücken müssen.

In der Umkleidekabine / im Badezimmer des Pools befindet sich ein Boiler für heißes Wasser. Schalten Sie ihn vor dem Duschen 30 Minuten lang mit dem Netzschalter ein. Denken Sie jedoch unbedingt daran, das Gerät nach Gebrauch auszuschalten.

Das Schwimmbad: Die Lichter gehen abends automatisch an und um 02.00 Uhr aus

Zwischen dem Nebengebäude und dem Geräteschuppen finden Sie den Kompressor zum Aufblasen der Matratzen und Schwimmwesten für den Pool und der Grill

CHALET VELA – Natura e Relax

Località Vela 2 - 25085 Sopraponte di Gavardo - Monte Magno (BS)

CIR:017077-CNI-00030 - tel:331 8504998

email:info@chalet-vela.it

sito web:www.chalet-vela.it



Bei Stromausfall:

Zu Hause: Vergewissern Sie sich, dass der Hauptschalter nicht ausgelöst hat (im Flur durch Öffnen der 2 Spiegeltüren).

In der Garage: Stellen Sie sicher, dass der Hauptschalter nicht ausgelöst hat (in der Schalttafel neben den Einbauschränken), wo Sie das Auto parken, dann Zugang durch die Glaseingangstür, manuelles Öffnen mit dem Schlüssel.

Im Haus und in der Garage: Vergewissern Sie sich, dass der Hauptschalter außerhalb des Tors nicht ausgelöst hat (Edelstahltür in die Steinmauer eingesetzt), dann verlassen Sie das Tor neben dem großen Tor, indem Sie das Vorhängeschloss manuell mit dem Schlüssel öffnen

Eine batteriebetriebene Taschenlampe finden Sie im Haus im Flurhocker.

CHALET VELA – Natura e Relax

Località Vela 2 - 25085 Sopraponte di Gavardo - Monte Magno (BS)

CIR:017077-CNI-00030 - tel:331 8504998

email:info@chalet-vela.it

sito web:www.chalet-vela.it



RESTAURANTS, SUPERMÄRKTE, PRIMÄRE DIENSTLEISTUNGEN UMGEBEN

2 km entfernt finden Sie das **KRANKENHAUS LA MEMORIA** in Gavardo, 1,5 km entfernt. Am Ende der Straße, nach der Ampel, finden Sie die **FARMACIA** Pasini, kurz vor einem Tabakladen und **LA BOTTEGA LISSANA** mit frischer Brotproduktion und Lieferung von Grundnahrungsmitteln nach Hause. Wenn Sie mehr Auswahl benötigen, empfehle ich Ihnen, in den Supermarkt zu gehen Einkaufszentrum **ITALMARK** in Villanuova sul Clisi, oder im Einkaufszentrum vor den Toren des Garda-**Supermarkts BENNET** in Gavardo, der etwa 3 km entfernt ist, während **LIDL** und **ALDI** in Gavardo etwa 2,5 km entfernt sind. Wenn Sie nach einem offenen Supermarkt suchen h. 24 in Cunettone di Salò finden Sie **CARREFOUR** in 11 km Entfernung. **Der Geldautomat** 7 km. Intesa San Paolo in Villanuova sul Clisi, schließlich **EUROBRICO** in Villanuova neben dem Aldi für Heimwerker und Holz für den Grill. Die Lebensmittel- und Weinprodukte der Region finden Sie am Freitagmorgen auf dem **Agrarmarkt** auf der Piazza Aldo Moro, Gavardo, während Sie am Mittwochmorgen auf dem allgemeinen **Markt** auf der Piazza Aldo Moro, Gavardo, gebratenen Fisch, Brathähnchen, Käse, Fleisch, Obst, Gemüse, lokale Produkte und Kleidung und Gegenstände. **Einer der wichtigsten Märkte der Gegend befindet sich auf der Piazza Martiri della Libertà, Salò.**

Wenn Sie eine regionale Küche und Aromen der Vergangenheit probieren möchten, können Sie die **HOSTERIA BUSSI** Monte Magno besuchen, die etwa 7 km vom Chalet entfernt ist, am Samstagabend und Sonntag zum Mittagessen können Sie das typische Bresciano-Gericht (Spieß und Polenta) auch zum Mitnehmen oder zum **CACCIATORE**, der immer auf dem Monte Magno zu finden ist, wo Sie auch Pizza finden können (mit Pizzarunde-mehr Geschmacksrichtungen mit Nutella-Pizza-Finish), während Sie in einem köstlicheren Restaurant speisen möchten, das kocht ein ausgezeichneter katalanischer Fisch und Schalentiere, können Sie das Restaurant **LE TROTE** in Soprazzocco di Gavardo besuchen, das etwa 5 km entfernt ist, oder das Restaurant **FIORDILOTO** mit gegrillten Fleischspezialitäten wie Fassona, Angus, Patanegra-Rippen via dei Laghi, 8 Puegnago del Garda und viele andere in den touristischen Zentren in Sirmione: **TANCREDI, RISORGIMENTO**, in Salò: **L'OROLOGIO**, in Desenzano **L'ESPLANADE**, in **Maderno LA TANA**, in Gargnano **LA BAI A D'ORO**. Für alle oben genannten Restaurants ist eine Reservierung erforderlich.

SÄULEN FÜR AUTOAUFLADUNG

Auf dem Parkplatz des ALDI-Supermarkts in Bostone, Villanuova sul Clisi, befinden sich 2 Säulen, also 4 Typ-2-Steckdosen, die in ihrer Verantwortung stehen und den Kunden kostenlos und für die zum Einkaufen benötigte Zeit zur Verfügung gestellt werden. Um sie zu aktivieren, wenden Sie sich einfach an das Personal, es wird ein Dokument angefordert und Sie erhalten eine Karte zum Aktivieren der Säule. Wenn Sie mit dem Einkaufen fertig sind, geben Sie die Karte zurück, um das Dokument zurückzubekommen.

BEAUTY AND SPA

Friseurin: Jenny, Sopraponte di Gavardo, Piazza G.Anderloni 3 Ph: +39 339 3607112

Kosmetikerin: Centro Harmonie di Emanuela, Gavardo, Via Schiave 18 Ph: +39 388 774 0604

SPA-Wellnesszentrum: Acquaria Thermalbad von Sirmione, Thermalzentrum und Schönheitsfarm -Piazza Don A. Piatti, Sirmione-Tel.: +39 030 916044

SPA Terme Spa treatments: Fonte di Vallio Terme, Via Sopranico, 11-17 Ph: +39 0365 370226

CHALET VELA – Natura e Relax

Località Vela 2 - 25085 Sopraponte di Gavardo - Monte Magno (BS)

CIR:017077-CNI-00030 - tel:331 8504998

email:info@chalet-vela.it

sito web:www.chalet-vela.it



PRIMÄRE DIENSTLEISTUNGEN UM

BOTTEGA LISSANA: (auch auf der vorherigen Seite erwähnt - Lebensmittelgeschäft in der Nähe des Chalets) kleiner Laden mit Einzelhandelsverkauf von Grundnahrungsmitteln (Aufschnitt, Käse, Milch, Getränke, Wasser usw.) Herstellung von frischem Brot, auch mit Lieferung nach Hause. VIA Terni, 22-Gavardo Tel.: 0365-31523 von Montag bis Samstag von 6.30 bis 12.30 Uhr und von 15.30 bis 19.30 Uhr geöffnet, sonntags geschlossen

ARTIGIANA SALUMI: Großhandel mit Einzelhandelsverkauf von Grillfleisch und Wurstwaren-VIA Industriale Prevalle Tel.: 030 6801588-montags bis donnerstags von 8:00 bis 12:00 Uhr, freitags und samstags von 8:00 bis 12:00 Uhr geöffnet und von 14.30 bis 18.30 Uhr - sonntags geschlossen

READY KITCHEN: Gastronomie mit Einzelverkauf von täglich frisch zubereiteten Fertiggerichten, frischen Nudeln, Aufschnitt und Käse - VIA Roma, 56 Gavardo, Tel: 0365 372752 - von Mittwoch bis Samstag von 8.30 bis 13.00 Uhr geöffnet, geschlossen Montag, Dienstag und Sonntag

BONELLI AGRICULTURAL COMPANY: Eigene Produktion von Käse, Butter, Ricotta, Weichkäse und Molkereiprodukten im Allgemeinen und Wurstwaren, mit öffentlich zugänglichem Geschäft - VIA Named Road-25070 Sabbio Chiese Tel.: 327 4671628 - 7 Tage die Woche geöffnet

EBRANATI OBST UND GEMÜSE: Großhandel mit Einzelhandelsverkauf von Obst und Gemüse über Falcone, 36 Gavardo, Tel.: 0365 371827, sonntags geschlossen

L'ORTO DI DOMENICO: Verkauf von BIO-Obst und -Gemüse auch mit Lieferung nach Hause - Via Rampeniga, 34 Gavardo Tel: 393 5463917 - Sonntags geschlossen

PESCHERIA LA PERLA: Groß- und Einzelhandel mit Fisch, Fertiggerichten, rohem Fisch. Donnerstags (gemischte Grillgerichte), Freitag (gemischte frittierte Speisen), Samstags (Sushi), Schalentiere und Paella auf katalanische Reservierung, auch mit Lieferung nach Hause - über Aldo Moro, 2 Muscoline, Tel: 340 4694775 - Montags und sonntags geschlossen

WEINGESCHÄFT: Geschäft für lokale Weine und Spirituosen mit Lieferung nach Hause - Piazza de Medici, Gavardo, Tel: 338 2200136 - geöffnet von 8:30 bis 12:00 Uhr und von 15:30 bis 19:00 Uhr - montags und sonntags geschlossen.

PASTICCERIA CAVAGNINI: Eigene Produktion von Croissants, Kuchen und kleinen -Piazza Aldo Moro, 5 Gavardo Tel.:0365 372292 - geöffnet von 7.00 bis 12.00 Uhr und von 15.00 bis 19.00 Uhr, sonntags von 7.00 bis 12.00 Uhr: 00. Sonntag geschlossen

SUSHI J&Y:: Japanisches Restaurant – Sushi mit Lieferung nach Hause – über Andrea Gosa, 98 Gavardo, Tel: tel: 377 8397105– montags geschlossen

ZOO FAMILY: Tierhandlung–via G. Zanardelli, 79 Villanuova sul Clisi tel: 0365 373921-aperto tutti i giorni

Auf der Website www.chalet-vela.it finden Sie auf der Seite „Aktivitäten“, im Willkommensbuch und in einem Korb zu Hause alle anderen Tickets, zusätzliche Aktivitäts- / Restaurantbroschüren, die Sie während Ihres Aufenthalts im Auge behalten können .

CHALET VELA – Natura e Relax

Località Vela 2 - 25085 Sopraponte di Gavardo - Monte Magno (BS)

CIR:017077-CNI-00030 - tel:331 8504998

email:info@chalet-vela.it

sito web:www.chalet-vela.it



NÜTZLICHE UND NOTFALLNUMMERN

Rufen Sie bei Bedarf die Eigentümerin an: **Alessandra +39 331 8504998**

- Laden Sie die App **"Where are u"** herunter und verwenden Sie sie für jeden Notfall (Carabinieri, Feuerwehr, Krankenwagen) oder rufen Sie die einzige Nummer **"112"** an und teilen Sie Ihren Notfall mit und benachrichtigen Sie den Eigentümer.

- Wenden Sie sich im Krankheitsfall an die **ERSTE HILFE des Krankenhauses "La Memoria"** Via Andrea Gosa 74 - Gavardo

Link zum Konsultieren, um die Standorte, Kontaktdaten und Fahrpläne des Rettungsdienstes von Turistica 2023 zu erfahren: <https://www.asst-garda.it/notizie/continuita-assistenziale-turistica/>

- **Erste-Hilfe-Kasten** im Wohnzimmer im weißen Korb unter der Seite des Kamins

- **Feuerlöscher** vor dem Haus vorhanden, in der rechten Ecke der Eingangstür

-**Apotheke** Dr. Pasini Via Terni, 23-Gavardo- +39 0365 31189

-**Zahnarzt** Alessandro Bonori in Villanuova sul Clisi +39 0365 540099

-**Carrozzeria** Andreassi, für die Rettung mit Abschleppdienst h.24, Via Giovanni Quarena 234 Gavardo - +39 0365 374497

-**Mechaniker** Paolo Massolini in der Via del Signurì 73 in Gavardo - +39 0365 34361

-**Tierärztin** Dr. Monica Corti unter +39 348 7934218

oder

- **Veterinärklinik** S. Antonio - Via Eugenio Montale 2 - Salò geöffnet h.24 - Tel: +39 0365 522523

CHALET VELA – Natura e Relax

Località Vela 2 - 25085 Sopraponte di Gavardo - Monte Magno (BS)

CIR:017077-CNI-00030 - tel:331 8504998

email:info@chalet-vela.it

sito web:www.chalet-vela.it



SPIELZEUG FÜR KINDER UND POOLGERÄTE IM NEBENBAU UND IM HAUS:

Bücher (Romane) in italienischer und deutscher Sprache
Poolmatten, Bälle und Fußballnetze im Garten auslegen
Dame, Karten

PARTNER

Diese Liste der Betriebe in der Umgebung dient ausschließlich der bestmöglichen Information für Ihren Aufenthalt. Es besteht keine Handelsvereinbarung zwischen den Unternehmen und Chalet Vela.

www.lacollinadeicavalli.net Soprazocco di Gavardo
Alessandro alessandro@lacollinadeicavalli.it, +39 338 7290858
Reitzentrum, Reitschule, Kutschenfahrten

www.gyc.it Maderno
Pietro Scontrino info@gyc.it, +39 0365 548347 +39 329 4245000
Boots- und Motorbootverleih

www.taxiboat.it Salò
Matteo info@taxiboat.it +39 338 4540917
Bootstour mit Fahrer

www.gardaflyingparadise.it Gardone
Ignazio Bernardi info@gardaflyingparadise.it, +39 347 2284361
Paragleiten und Drachenfliegen

www.spreadwingsurfing.com Campione del Garda
Sabino Di Giacomo info@spreadwingsurfing.com, +39 331 7789513
Kitesurfen, Windsurfen, Wingsurfen, Canyoning

www.duebikestore.it Cunettone di Salò
Eros info@duebikestore.it, +39 334 1835641
Essens- und Weintouren mit E-Bike-Verleih

www.milaninosportingclub.com Villanuova sul Clisi
Janira milaninosportingclub@gmail.com, +39 320 3005036
Tennisplätze

www.vitoffroad.it Gavardo
Marcello Vit info@vitoffroad.it, +39 347 2316936
Vespa Piaggio Verleih

www.davidetaxi.com Muscoline
Davide Pellegrini info@davidetaxi.com, +39 349 4058521
Taxiservice zu touristischen Orten (Salò - Gardaland usw.) - Reservierung mindestens 24 Stunden im Voraus

CHALET VELA – Natura e Relax

Località Vela 2 - 25085 Sopraponte di Gavardo - Monte Magno (BS)

CIR:017077-CNI-00030 - tel:331 8504998

email:info@chalet-vela.it

sito web:www.chalet-vela.it



WAS IST AUF DEM GEBIET

Alle Sehenswürdigkeiten und saisonalen Veranstaltungen der Provinz Brescia finden Sie auf der Website:
<https://brescia.cosedafare.net>

Gavardo

MAVS, Museo Archeologico della Valle Sabbia, in Gavardo, in einem alten Gebäude, das einst der Bischofskurie gehörte, bietet dem Besucher ein sich ständig weiterentwickelndes Bild unseres Wissens über die Vorgeschichte und die Geschichte der menschlichen Gemeinschaften des Valle Sabbia und mehr allgemein im westlichen Gardagebiet.

Maderno

Von hier aus können Sie mit der für Autos zugänglichen Fähre das gegenüberliegende Ufer des Sees erreichen

Gargnano

Hervorzuheben ist die Villa Feltrinelli, ein Juwel aus dem späten 19. Jahrhundert. Heute ist es ein Ultra-Luxus-Hotel, kann aber einmal im Jahr besichtigt werden.

Tremosine

Es steht auf der Liste der schönsten Dörfer Italiens. Nachdem Sie die aufregende Straße der Forra befahren haben, erreichen Sie die sogenannte "Nervenkitzel Terrasse", eine schwebende Terrasse auf 350 m über dem Meeresspiegel.

Limone am Gardasee

Der Radweg „Garda By Lake“ wurde 2018 eingeweiht und ist auch als „Radweg der Träume“ bekannt. Es ist ein Weg mit Blick auf den See, auf dem Sie wandern oder Rad fahren können.

Desenzano del Garda

Das beste Einkaufsviertel zwischen den Boutiquen des Corso oder in den Einkaufszentren "LE VELE" und "IL LEONE". Am Abend können Sie in das Nachtleben der Stadt eintauchen.

Sirmione

Sirmione ist bekannt für sein Schloss mit seiner charakteristischen Zugbrücke, die Thermalbäder und das Spa-Zentrum sowie für die Grotte di Catullo, ein archäologisches Gebiet, das die Überreste einer der wichtigsten römischen Villen Norditaliens bewahrt. In einer außergewöhnlichen Lage an der Spitze der Halbinsel Sirmione gelegen, beherrscht es den Gardasee von der Spitze seines Felsvorsprungs.

Peschiera del Garda

Ein charakteristisches Dorf mit historischen Palästen, Befestigungsanlagen, Brücken über die Kanäle und kleinen Piers.

Lazise

Bewundern Sie die Scaligerburg und die mittelalterlichen Mauern, die das historische Zentrum umgeben.

Malcesine

Seit über 50 Jahren bringt die drehbare Seilbahn Tausende von Touristen dazu, die Schönheiten des Monte Baldo zu entdecken und den Gardasee von oben zu bewundern.

Manerba del Garda

Die Rocca di Manerba ist einer der besten Aussichtspunkte des Gardasees, von dort aus können Sie die Kanincheninsel (Isola dei Conigli), die Gardainsel, den Hafen von San Felice, den Golf von Salò und den Monte Baldo sehen. Sie können auch einen schönen und kurzen familienfreundlichen Spaziergang machen und das archäologische Museum besuchen.

Brescia:

Museum Millemiglia, die Legende des legendären Autorennens von Brescia
Museum Santa Giulia, eine Reise durch die Geschichte, Kunst und Spiritualität von Brescia von der Vorgeschichte bis zur Gegenwart.

Franciacorta Outlet Grandi Firme

Franciacorta Designer-Outlet

Borgonato di Corte Franca: In der Cantine Berlucchi ist es möglich, eine von einem Sommelier geführte Führung mit Verkostung zu buchen.

Iseo see

Neben dem Einkaufsviertel im historischen Zentrum von Iseo können Sie die Insel Montisola mit dem Boot erreichen und ihren ganzen Zauber genießen.

CHALET VELA – Natura e Relax

Località Vela 2 - 25085 Sopraponte di Gavardo - Monte Magno (BS)

CIR:017077-CNI-00030 - tel:331 8504998

email:info@chalet-vela.it

sito web:www.chalet-vela.it



EINKAUFSZENTREN MIT SHOPGALERIE

Gardasee

Einkaufszentrum IL LEONE Via Mantova, 36-25017 Lonato (BS)

Einkaufszentrum LE VELE Via Guglielmo Marconi, 1-25015 Standort Viadotto, Desenzano del Garda (BS)

Brescia

Einkaufszentrum ELNOS Via Luigi Einaudi, 5-25030 Roncadelle (BS)

Outlet FRANCIACORTA VILLAGE Piazza Cascina Moie, 1,2-25050 Rodengo Saiano (BS)

VERGNÜGUNGSPARKS

Gardaland in Castelnuovo del Garda (VR), geeignet für alle Altersgruppen, für Liebhaber von Adrenalin, Magie oder Abenteuer, ist der ideale Park, um Tage voller Spaß zu erleben.

Caneva Acquapark in Lazise (VR) ist ein Wasserpark mit 4 unabhängigen Bereichen mit Pools und Rutschen.

Parco Natura Viva in Bussolengo (VR): Es gibt viele gefährdete Arten, um die sich das Parkpersonal kümmert und sie dann wieder in die Wildnis entlässt.

Der Parco Sigurtà in Valeggio sul Mincio (VR) ist ein 60 Hektar großer Naturpark, in dem Sie einen Golfwagen mieten oder entlang der langen Alleen spazieren und Tulpen und andere Blumen- und Pflanzenarten bewundern können. Der Park gewann 2013 den 1. Preis als schönster Park Italiens und den 2. Preis als schönster Park Europas.

Brescia liegt ganz in der Nähe von Verona, der Stadt der Liebenden, wo Sie das Haus von Romeo und Julia besichtigen können. Sie können auch nach Venedig fahren, eine romantische Stadt, in der es keine Straßen, sondern Kanäle gibt, einschließlich des Canal Grande, flankiert von Renaissance- und Gotikpalästen.

CAI (Italienischer Alpenverein) WANDERWEGE IN GAVARDO

Vom Weiler Sopraponte zweigen mehrere hügelige Wege zum Gipfel des Monte Magno ab. Die Wanderwege haben unterschiedliche Schwierigkeitsgrade und erreichen mehrere Weiler in der Umgebung von Gavardo. Die Wanderwege sind im Detail auf der Website des CAI Gavardo www.caigavardo.it zu finden.

CHALET VELA – Natura e Relax

Località Vela 2 - 25085 Sopraponte di Gavardo - Monte Magno (BS)

CIR:017077-CNI-00030 - tel:331 8504998

email:info@chalet-vela.it

sito web:www.chalet-vela.it



Geschichte von Sopraponte di Gavardo

Wenn wir uns die Geschichte von Sopraponte ansehen, stellen wir fest, dass es schon vor dem 14. Jahrhundert immer eine unabhängige Gemeinde war, bis 1928 mit dem königlichen Dekret vom 10. August 1928 n. 2046 wurde es zusammen mit dem Weiler Soprazocco zur Gemeinde Gavardo zusammengefasst.

Der Weiler Sopraponte liegt am Anfang des Tals, das nach Vallio Terme führt und am Colle Sant'Eusebio endet, der durch den Vrenda-Bach geteilt wird, der aus dem Vallio-Gebiet kommt. Es besteht aus kleinen Weilern: Borzina, Quarena, Soseto, Fostaga, Casalicolo, **La Vela (auch Villa genannt)** und Monte Magno.

Die letzten beiden Weiler waren im Laufe der Zeit von archäologischen Ausgrabungen betroffen, die zur Exhumierung einiger archäologischer Funde aus der Jungsteinzeit und der Römerzeit führten.



Naturkatastrophen

Die erste Überschwemmung von Sopraponte, von der wir Spuren haben, geht auf das Jahr 1882 zurück, als die Holzbrücke über den Bach Vrenda, die die Gemeinden Gavardo und Sopraponte verband, zerstört wurde. Sie wurde dann 1884 aus Stein wieder aufgebaut. Die Steinbrücke blieb bis Juni 1990 intakt, als eine schreckliche Flut sie zerstörte und zahlreiche Schäden an Häusern verursachte, aber glücklicherweise keine Opfer forderte. Da es damals der einzige Durchgangspunkt von und nach Gavardo war, wurde von der Armee eine Notbrücke errichtet. Die Gedenktafel, die an den Vorfall erinnert, ist noch immer an dem Gebäude angebracht, das dem Fluss zugewandt ist und sich auf der Höhe des Wassers befindet. Auf der Tafel steht: „Das Wasser hat diese Höhe erreicht. 06.07.1990“.

Die letzten beiden Orte waren im Laufe der Zeit von archäologischen Ausgrabungen betroffen, die zur Exhumierung einiger archäologischer Funde aus der Jungsteinzeit und der Römerzeit führten.

Das Villa-Gebiet, ursprünglich ein Weiler von Gavardo, ist seit der Antike bewohnt. Davon zeugt die prähistorische Station des Monte Covolo, wo Abteilungen des Jungneolithikums (3.000) gefunden wurden, die auf mittleren und hohen Ebenen der Schichtung gefunden wurden: Keramik, ovale und herzförmige Pfeilspitzen, die auf 2.500 Jahre vor Christus zurückgehen. Gallische und römische Zeugnisse wurden in der Gegend von Campagna am „Bus del Bò“ in Monte Magno (Römergrab) ans Licht gebracht. All diese Funde können im Museum der Gavardo-Höhlengruppe bewundert werden. Die alte gallische Straße, dann römisch, überquerte den Chiese a Tormini auf der Pierbrücke.

Die am weitesten entfernten Siedlungen befanden sich wahrscheinlich auf dem Monte Covolo und bestanden über Jahrhunderte, wie die Überreste der ältesten noch sichtbaren Kirche am Hang zum Gardasee bezeugen: Es war S. Zenone, vielleicht aus der langobardischen Zeit oder etwas später; es leitet sich aus den Merkmalen der Ruinen ab, die der frühen Romanik zuzuordnen sind. Eine weitere sehr abgelegene Siedlung ist die von Valverde.

CHALET VELA – Natura e Relax

Località Vela 2 - 25085 Sopraponte di Gavardo - Monte Magno (BS)

CIR:017077-CNI-00030 - tel:331 8504998

email:info@chalet-vela.it

sito web:www.chalet-vela.it



Das erste Dokument über die Existenz von Villanuova stammt aus dem Jahr 1253: Im Buch der Gutsbesitzer von Gavardo, die dem Bischof von Brescia Rechenschaft ablegen mussten, taucht diese Garoella von Villanuova auf. In einer Urkunde vom 11. April 1496, die das Vermächtnis einer Wiese bezeugt, wird die Kirche S. Agata „heute S. Matteo“ erwähnt. Cocca stellt zu Recht fest: „Es ist überraschend, dass für eine Wiese im Gebiet von Villanuova mit zwei ebenfalls aus Villanuova stammenden Vertragspartnern die Ausarbeitung des Kaufvertrags in Prandaglio stattfand. Dies lässt uns vermuten, dass Prandaglio zu dieser Zeit war wichtiger als Villanuova“.

Der Weiler war die Pfarrei der Pfarrkirche von Gavardo und strebte seit Beginn des 15. Jahrhunderts die Anerkennung als Pfarrei an. In der erwähnten Urkunde von 1496 wird die Existenz der Kirche S. Mattesche, die früher S. Agata hieß, nachgewiesen; daher ist davon auszugehen, dass diese Konstruktion schon vor langer Zeit entstanden ist.



Am 12. November 1580 verfügte S. Carlo Borromeo die Gründung einer neuen Pfarrei und stellte sie unter den Schutz des Apostels S. Matthew. Das bewohnte Gebiet zählte damals etwa 450 Einwohner. Zu den Ereignissen dieses Jahrhunderts gehört die dramatische Invasion der Landsknechte während des Krieges zwischen Karl V. und Frankreich (1521-1559). Unter dem Kommando von Giorgio Fronsberg waren es achtzehntausend, plus viertausend Abenteuerer und dreitausend Frauen im Schlepptau. Wie Nassino, der 1527 Vikar der Quadra di Gavardo war, erzählt, machten sie sich auf den Weg nach Rom und kamen von Tirol herunter. „Vorbei an Chiese griffen sie den Monte Magno an“ – schreibt Nassino – „und stiegen am 18. November, einem Montagabend, nach Gavardo hinab.“ Sie plünderten die Häuser, die ihnen auf ihrem Weg in Villanuova und Prandaglio begegneten.

Mit der Entstehung der Republik Venedig (1426) war das Dorf über ein Jahrhundert lang Teil der Quadra di Gavardo geworden.

Ein Rektor der Serenissima, Da Lezze, hinterließ 1610 eine Beschreibung, heute ein wichtiges Dokument: „Villanuova Terra Pits teilweise stromaufwärts und teilweise flach für 500 Einwohner. In der Gemeinde gibt es eine Fabrik, in der Nägel und einige andere kleine Fabriken hergestellt werden. Die Adligen von Brescia haben kein Vermögen, aber der Bischof von Brescia in diesem Gebiet hat zwei große Besitztümer. Die wichtigsten Bauern sind die Bonifici, Tiboni, Comini, Costi. Die Kirche von S. Matteo wird von einem Priester mit dem Beitrag von amtiert 50 Schildern von der Gemeinde. Es gibt keine Unordnung im Land, die Menschen sterben leise.“

1630 halbierte die Pest die Bevölkerung. In seiner kurzen Notiz schrieb der damalige Pfarrer Don G. Batta Faustini, dass der erste, der an der Pest starb, G. Maria Turi namens Longo war und in zwei Jahren 200 „Huomeni et done“ (Männer und Frauen) starben. Zu Beginn des 18. Jahrhunderts eine weitere Katastrophe: die Anwesenheit ausländischer Armeen im Krieg um die spanische Thronfolge. 1705 errichtete Eugenio di Savoia unter dem Kommando der kaiserlichen deutschen Soldaten ein Lager in Gavardo. Die Bevölkerung der Nachbarländer musste sich um die Versorgung kümmern, und nicht wenige Gewalttaten wurden ausgeübt, insbesondere durch die Franzosen, die mit den kaiserlichen Soldaten zusammenstießen.

CHALET VELA – Natura e Relax

Località Vela 2 - 25085 Sopraponte di Gavardo - Monte Magno (BS)

CIR:017077-CNI-00030 - tel:331 8504998

email:info@chalet-vela.it

sito web:www.chalet-vela.it

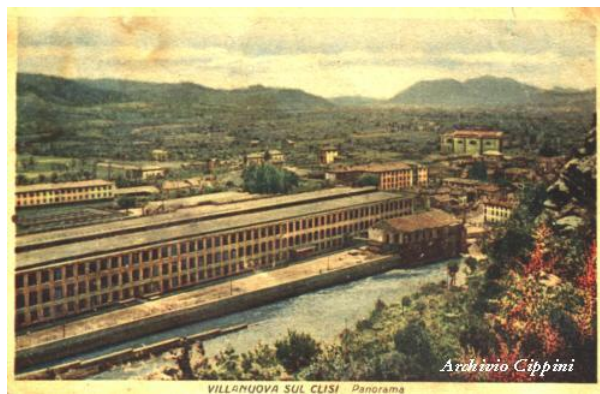
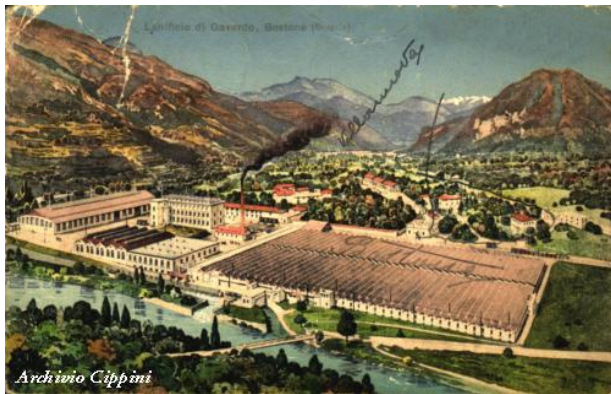


Es folgten friedliche Jahre und die Wirtschaft florierte. In der kaufmännische Bewertung von 1750 waren in Villanuova zwei Schmieden in Betrieb, beide von G. Battista Usmarini von Gavardo, von denen eine von Baldassar Aderenti betrieben wird, und eine Gemeinschaftsmühle. 1771 war die Seidenfabrik von Carlo Lolli aktiv, ausgestattet mit 40 Öfen; Die Spinner arbeiteten sorgfältig und stellten eine Seide her, die perfekt für ihre Feinheit war.

Ende des Jahrhunderts litt die Stadt unter den Folgen des Zusammenstoßes zwischen der napoleonischen Armee und den Österreichern. In der Schlacht vom 29. Juli 1796 wurden die Franzosen besiegt und bevor sie sich nach Salò zurückzogen, sprengten sie den Gehweg über den Chiese; Das verlassene Villanuova wurde von den Österreichern geplündert, die auch das verschanzte Lager von Bostone durchbrachen.

Nachdem Napoleons Stern unterging und das Gebiet unter österreichische Herrschaft kam (1814), gab es für einige Jahre großes Engagement für die Gemeinde. Die Stadt, die 1805 per Dekret von Napoleon I. zu Gavardo zusammengefasst worden war, wurde 1816 wieder unabhängig.

Die Renaissance-Veranstaltung umfasst die Teilnahme der Villanovesi, wie die Motivation der der Gemeinde Brescia verliehenen Gedenkmedaille bezeugt, in der es heißt: „in ewiger Erinnerung an die Teilnahme einiger Einwohner von Villanuova am glorreichen Brescia-Aufstand der zehn Tage von 1849.



Ich wünsche Ihnen einen schönen Urlaub im Chalet und hoffe, dass die Schönheit unseres Territoriums in Ihrem Herzen bleibt. Ich würde mich sehr freuen, Sie nächstes Jahr wieder bewirten zu dürfen

Bis bald!

Alessandra Maioli

CHALET VELA – Natura e Relax

Località Vela 2 - 25085 Sopraponte di Gavardo - Monte Magno (BS)

CIR:017077-CNI-00030 - tel:331 8504998

email:info@chalet-vela.it

sito web:www.chalet-vela.it